



Mattilsynet

Statens tilsyn for planter, fisk, dyr og næringsmidler

Nye krav i transportforskrift for settefisktransport.

Ivaretas biosikkerhet i praksis?

TEKSET 16. februar 2021

Aud Skrudland. Mattilsynet Region Midt



Mulige kilder for smitte

I tilfeldig rekkefølge....

- Smitte fra settefiskanlegg via smolt
- Smitte til smolt fra omgivelsene under transport
- Flytting av sjøsatt fisk
- Transport av slaktefisk
- Spredning via vannstrøm
- Bruk av felles utstyr mellom lokaliteter.
- Fartøy som går fra anlegg til anlegg og er kontakt med fisk eller annet smittefarlig materiale
- Fôrtransport
- Hurtigruta/fergetrafikk etc.

Endringen i transportforskriften fra 1. januar.

Overgangstid fra 2017



- § 22
- Brønnbåter må ha godkjent utstyr for å desinfisere inngående og utgående vann.
- Ved transport av fisk (unntatt slaktefisk) skal transportvannet behandles før det tas inn i brønn. Det gjelder ikke vann som tas inn der fisken kommer fra.
- Ved transport av fisk til slakteri eller slaktemerd skal vann behandles før utslipp.

- § 6
- Brønnbåter som ikke har utstyr for desinfeksjon av vann kan kun godkjennes for lukket transport av settefisk og stamfisk
- Med lukket transport menes her at transportvannet tas inn fra akvakulturanlegget som fisken kommer fra, og at det ikke tas inn eller slippes ut vann under transporten.



Vanlige spørsmål



- Gjelder dette også ved transport av renseskjold?
 - Ja
- Lukket transport av settefisk i båt uten mulighet til å behandle vannet. Kan det hentes vann der fisk skal settes ut til transportvann?
 - Vann i settefiskanlegg ikke alltid egnet eller tilstrekkelig til å transportere settefisk i.
 - Vi mener det kan være akseptabelt å hente vann på utsettlokalitet etter en nøye vurdering av smittesituasjonen.
- Kan en hente transportvann som ikke behandles inn i båten utenfor grunnlinja?
 - Nei.
 - Grunnlinja er ikke en smittelinje. Mange anlegg ligger tett opp til grunnlinja.



Krever innstallering av nytt utstyr for desinfeksjon godkjenning ?

Ja. Det må søkes om godkjenning.

- Kan gjøres som en forenklet saksbehandling.
 - Det kan gis godkjenning inntil brønnbåtens opprinnelige godkjenning går ut.
- Kan gjennomføres som fullstendig regodkjenning for inntil 5 år.



Flytting av sjøsatt fisk eller postsmolt

Skal inngående eller utgående vann behandles?

- Postsmolt i anlegget med desinfisert sjøvann regnes som settefisk. Da skal desinfiseres inngående vann.
- For fisk som er eksponert for sjøvann er det ikke klare regler.
- Restriktiv linje for flytting av sjøeksponert fisk.
- Bruk faglig skjønn.
- Gir den planlagte transporten mest risiko for at fisken i båten blir smittet eller at fisken i båten sprer smitte til omgivelser?



Det viktigste regelverket

Gjelder for alle - alltid

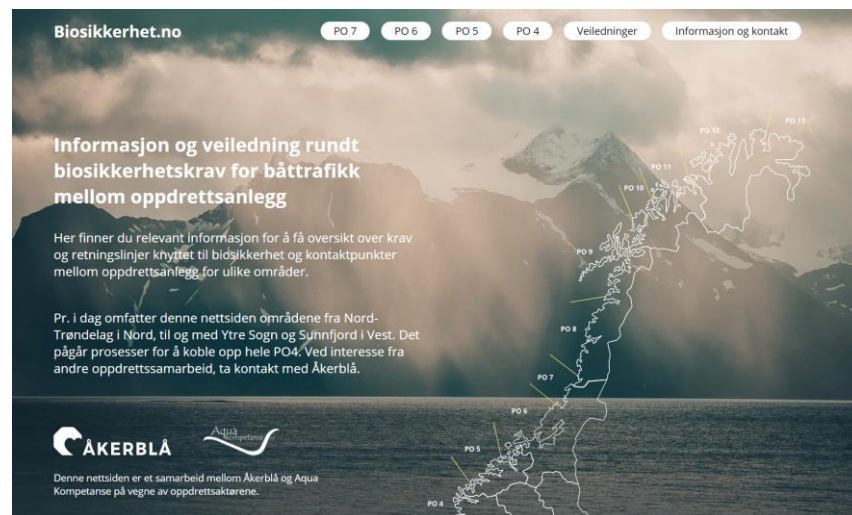
- Matloven peker på:
- ansvaret for produksjon av trygg mat
- ansvaret for å forhindre at smitte fra alle ledd i produksjonen spres til andre oppdrettsanlegg og villfisk
- ansvaret for å merke korrekt og sørge for sporbarhet for næringsmidlene
- Dyrevelferdsloven har bestemmelser:
- som skal ivareta fiskens velferd i forbindelse med håndtering og slakting og transport.



Biosikkerhet er et felles ansvar

Regelverket setter minimumskrav.

- Leverandør, transportør og mottaker av fisk må ta sitt ansvar for å sikre at transport av fisk gjennomføres slik at smitte ikke spres.
- Alle har ansvar for at regelverkets krav er oppfylt og at dette kan dokumenteres gjennom eget internkontrollsystem.
- Mattilsynet kan kontrollere dette ved tilsyn, revisjon eller godkjenninger.



Biosikkerhet.no

PO 7 PO 6 PO 5 PO 4 Veiledninger Informasjon og kontakt

Informasjon og veiledning rundt biosikkerhetskrav for båttrafikk mellom oppdrettsanlegg

Her finner du relevant informasjon for å få oversikt over krav og retningslinjer knyttet til biosikkerhet og kontaktpunkter mellom oppdrettsanlegg for ulike områder.

Pr. i dag omfatter denne nettsiden områdene fra Nord-Trøndelag i Nord, til og med Ytre Sogn og Sunnfjord i Vest. Det pågår prosesser for å koble opp hele PO4. Ved interesse fra andre oppdrettsanlegg, ta kontakt med Åkerblå.

ÅKERBLÅ Aqua Kompetanse

Denne nettsiden er et samarbeid mellom Åkerblå og Aqua Kompetanse på vegne av oppdrettsaktørene.

Ivaretas biosikkerhet i praksis

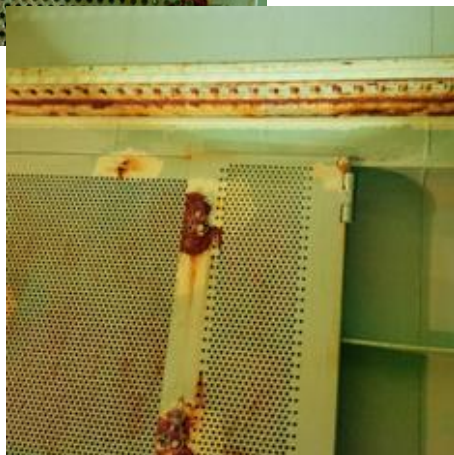
Ikke alltid?

- Det leveres smolt til et anlegg og sammen med smolten pumpes det ut en stor- død- slaktefisk.
- *Når en brønnbåt har vært brukt til andre oppdrag enn transport av settefisk og skal gå over til transport av settefisk av laks, ørret, regnbueørret og røye, skal båten være forsvarlig rengjort og desinfisert, og gjennomgå en karantenetid for å hindre at smitte overføres til settefisk. Gjennomført rengjøring og desinfeksjon skal være inspisert og attestert av veterinær eller fiskehelsebiolog. Karantenetiden skal være på minst 48 timer fra rengjøringen er attestert.*



Vedlikehold

Godkjenning gis for inntil 5 år og forutsetter godt regelmessig vedlikehold



- *Overflatene i transportenheten skal være glatte, lette å rengjøre og desinfisere. Transportutstyret skal være uten lommer, sprekker, skarpe vinkler m.m. som i vesentlig grad vanskeliggjør effektiv rengjøring og desinfeksjon. Volum på tank, kar, brønn (resirkuleringssystem) skal være kjent.*

Risikofaktorer biosikkerhet

- Store, kompliserte fartøy
- Tidspress og periodevis lav kapasitet
- Detaljplanlegging komplisert biologisk produksjon
- Konkurransesituasjonen
- Få uanmeldte tilsyn fra Mattilsynet
- Kunde krav ikke tydelige
- Kan være kundepress
- Press på pris og bemanning.
- Tilstrekkelig og kvalifisert bemanning.



Veiledning og informasjon

- Barentswatch
 - Informasjon om alle fartøy som har vært i nærheten av en oppdrettslokalitet publiseres nå.
- Slakte og bløggebåter
 - Ny veileder høsten 2020
 - Alle vil få inspeksjon med prøvetaking for listeria i løpet av 2020/20201
- Mattilsynets tilsyn 2021
 - Anlegg med stor dødelighet.
 - Her vil det kunne bli fokus både på settefiskanlegg, transportør og matfiskanlegg sin rolle.



Biosikkerhet er et felles ansvar.

Forebyggende arbeid er sentralt for å redusere smitte

Takk for meg

